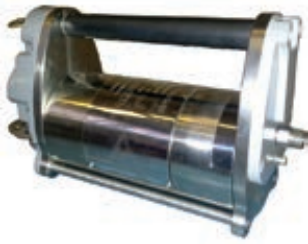


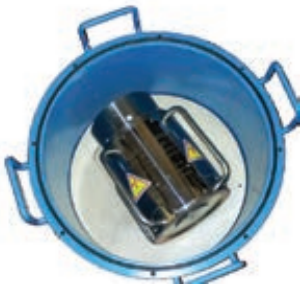


## «ГАММАРИД 2010Р»



Источник излучения на основе радионуклида/ Тип источника	Ir-192 / ГИ192М34 (до 150 Ки) Se-75 / ГС75М15 (до 200 Ки)
Период полураспада изотопа	Ir-192 - 74 дня Se-75 - 120 дней
Диапазон толщин контролируемого металла (сталь), мм	5 - 60
Перемещение источника по ампулопроводу: • по горизонтали, м • по вертикали, м	13 4
Гарантийный период	1 год
Габаритные размеры радиационной головки (не более), мм, ДхВхШ	352x120x197
Масса радиационной головки (не более), кг	20
Материал биологической защиты	Обеднённый уран

## КТП для гамма-дефектоскопа типа «Гаммарид 2010Р»



Количество каналов для хранения источников Se-75 и Ir-192	3
Максимальная суммарная активность источников в КТП, Ки	450
Габаритные размеры, мм: • диаметр • высота	188 274
Масса, кг	60

## Запасные части для «гаммарид 2010р»

- Ампулопровод (гибкие рукава, втулки, колпачки в сборе) 8 м или 13 м;
- Держатель источника универсальный;
- Комплект принадлежностей;
- Наконечники;
- Пульт управления 10 м или 15 м;
- Трубы;
- Штатив.